



Art-Nr. 203.16
3.90

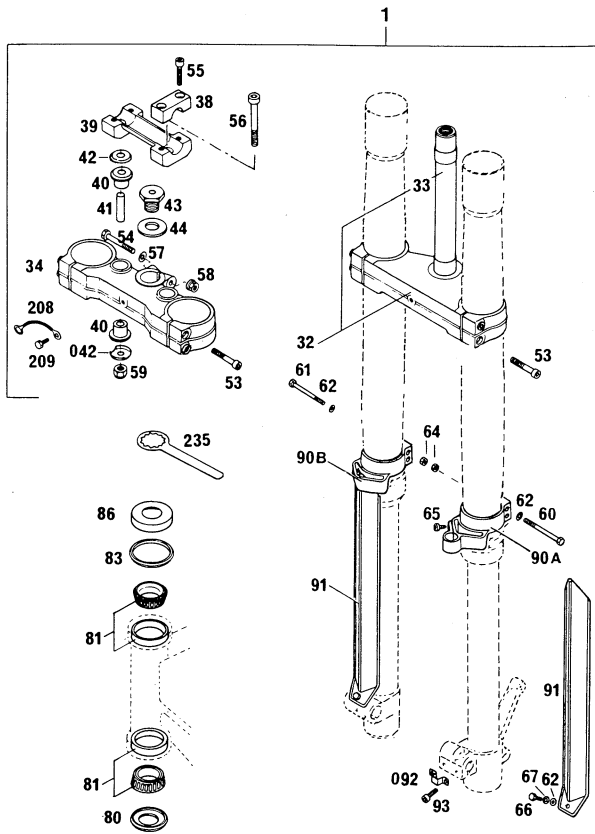
FAHRGESTELL - Chassis

500/600 LC4

MX/D-XC/E-XC/E-GS



90-580.01.1



TELEGABEL / FRONT FORK

Bild Fig	Teilenummer Part number	Stk Qty	Bild Fig	Teilenummer Part number	Stk Qty
1▲	580.01.001.344	1	59	0985 100003	2
	„WP“		60	0931 050403	3
1▲	580.01.501.044	1	61	0931 050453	1
	„MDS“		62	0125 050003	6
32	580.01.032.044	1	64	0985 050003	4
33	501.01.033.000	1	65	0971 290653	1
34	580.01.034.000	1	66	0933 050123	2
38	564.01.038.000	2	67	0797 050003	2
39	564.01.039.000	1	80	546.01.084.000	1
40	564.01.040.000	4	81	542.01.081.000	1
41	564.01.041.000	2	83	546.01.184.000	1
42	564.01.042.000	2	86	542.01.086.000	1
042	564.01.142.000	2	90a	565.01.090.000	1
43	564.01.043.000	1	90b	565.01.190.000	1
44	564.01.044.000	1	91	565.01.091.000	2
53	0912 080353	8	092	565.01.092.000	1
54	0931 080503	1	93	0912 060253	2
55	0912 080303	4	208	571.01.008.000	1
56	0984 100652	2	209	0933 060123	1
57	0125 080003	1	235	542.12.035.000	1
58	543.10.086.000	1			

× = NACH BEDARF / AS REQUIRED

GABELBEINE „WP“ / FORK LEGS „WP“

FÜLLMENGE: ca. 500 cm STOSSDÄMPFERÖL SAE 7,5
 REZ 75 PRO GABELHOLM
 Oil Quantities: 500 cc shock absorber oil
 SAE 7,5 per fork leg

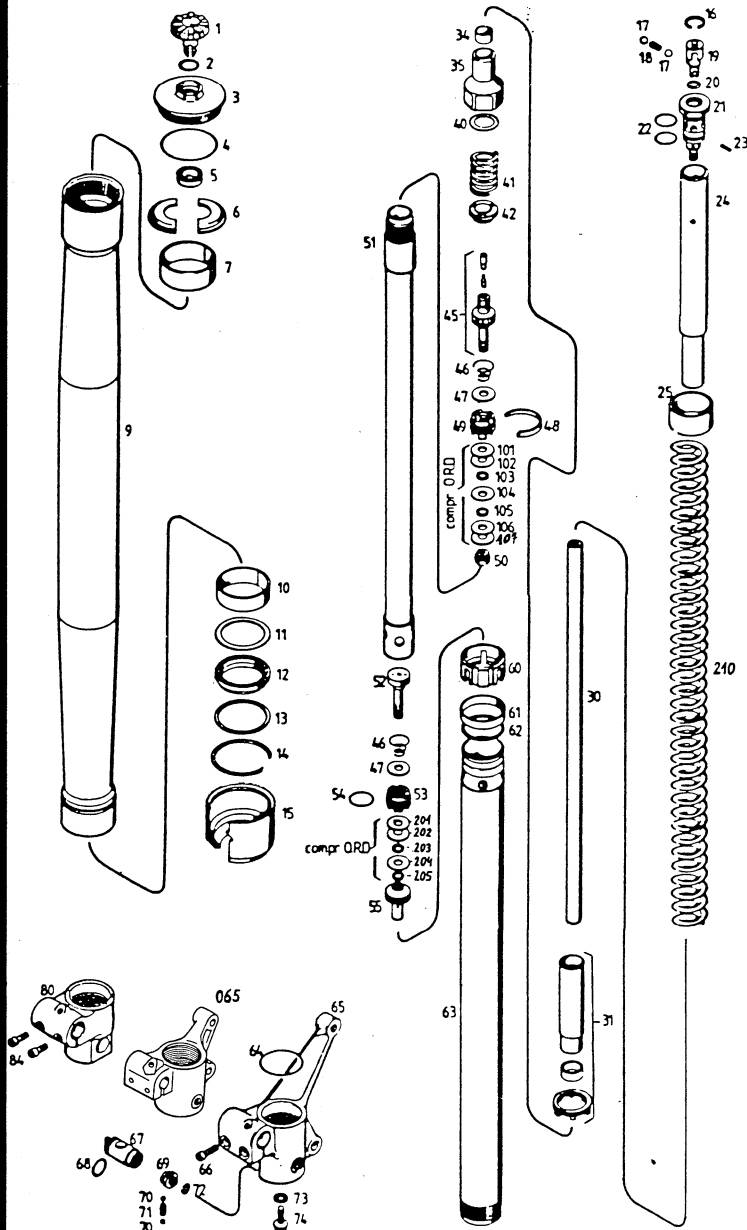
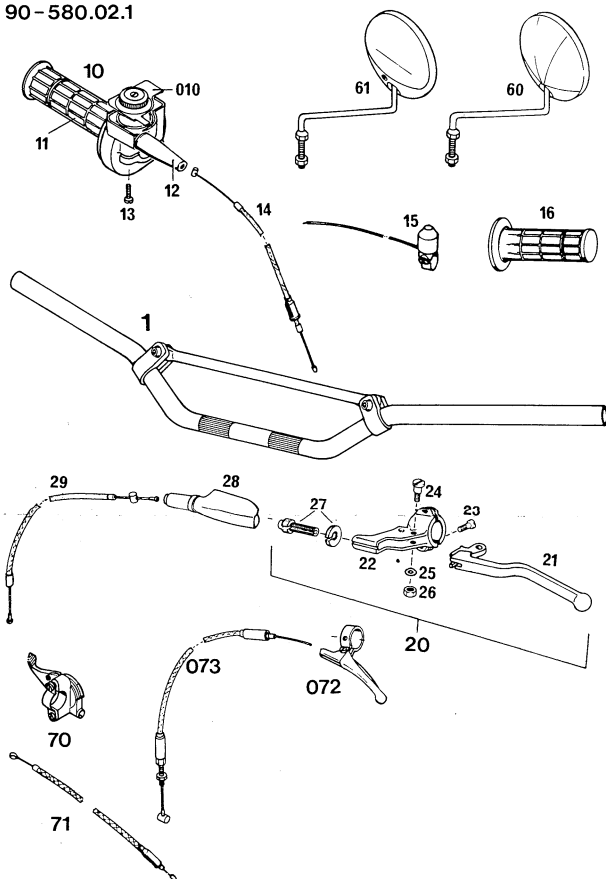


Bild Fig	Teilenummer Part number	Stk Qty	Bild Fig	Teilenummer Part number	Stk Qty
▲	580.01.001.344	1	62	545.01.046.000	2
	Gabel Kpl. WP		63	545.01.003.000	2
	Front Fork Cpl.		64	0770 380020	2
▲	580.01.002.300	1	65	545.01.006.000	1
	Gabelbein links			„Grimeca“	
	Fork leg L/S		065	545.01.206.000	1
▲	580.01.102.300	1		„Brembo“	
	Gabelbein rechts		66	0912 060253	2
	Fork leg R/S		67	545.01.078.000	2
1	545.01.038.000	2	68	0770 120020	4
2	545.01.039.000	2	69	545.01.079.000	2
3	545.01.036.000	2	70	0401 040000	4
4	0770 430030	2	71	545.01.080.000	2
5	545.01.051.000	2	72	0770 070020	2
6	545.01.050.000	4	73	545.01.081.000	2
7	545.01.052.000	2	74	545.01.082.000	2
9	545.01.004.000	2	80	545.01.106.000	1
10	564.01.026.000	2	84	0912 060163	2
11	564.01.027.000	2	101	545.01.085.230	X
12	564.01.005.000	2		6×10×0,3	
13	564.01.127.000	1	102	545.01.085.525	X
14	564.01.029.000	2		6×18×0,25	
15	564.01.025.000	2	103	545.01.085.120	X
16	545.01.053.000	2		6×9×0,2	
17	0401 050000	4	104	545.01.085.415	X
18	545.01.054.000	1		6×16×0,15	
19	545.01.055.000	2	105	545.01.085.050	X
20	0770 060020	2		6×8,5×0,5	
21	545.01.056.000	2	106	545.01.085.310	X
22	0770 160125	4		6×14×0,1	
23	0481 020040	2	107	545.01.085.510	X
24	545.01.057.000	2		6×18×0,1	
25	564.01.022.200	2	201	545.01.085.130	X
	H=2,5 mm			6×9×0,3	
25	564.01.022.200	2	202	545.01.085.320	X
	H=5 mm			6×14×0,2	
25	564.01.022.100	2	202	545.01.085.420	X
	H=10 mm			6×16×0,2	
30	545.01.010.000	2	203	545.01.085.520	X
31	545.01.058.044	2		6×18×0,2	
34	545.01.061.000	2	203	545.01.085.540	X
35	545.01.062.000	2		6×18×0,4	
40	545.01.063.000	2	204	545.01.085.015	X
41	545.01.009.000	2		6×8,5×0,15	
42	545.01.064.000	2	204	545.01.085.610	X
45	545.01.067.044	2		6×12×0,1	
46	545.01.068.000	4	205	545.01.085.415	X
47	545.01.069.000	4		6×16×0,15	
48	545.01.070.000	2	205	545.01.085.030	X
49	545.01.071.000	2		6×8,5×0,3	
50	545.01.072.000	2	206	545.01.085.015	X
51	545.01.073.000	2		6×8,5×0,15	
52	545.01.074.000	2	206	545.01.085.110	X
53	545.01.075.000	2		6×9×0,1	
54	0770 020160	2	207	545.01.085.510	X
55	545.01.076.000	2		6×18×0,1	
60	545.01.077.000	2	210▲	545.01.021.638	2
61	545.01.045.000	2		4,6×38W	

× = NACH BEDARF / AS REQUIRED

90-580.02.1



LENKER, ARMATUREN / HANDLEBAR, CONTROLS

Bild Fig	Teilenummer Part number	Stk Qty	Bild Fig	Teilenummer Part number	Stk Qty
1	565.02.001.044	1	25	0125 060003	1
10	580.02.010.000	1	26	0934 060003	1
010	580.02.011.000	1	27	510.02.024.000	1
11	565.02.003.000	1	28	510.02.026.000	1
12	540.02.016.000	1	29	580.02.090.000	1
13	0084 050203	2	60	120.12.025.100	1
14	580.02.091.000	1	61	544.12.025.028	1
	Dell'orto PHM 38		70	520.02.059.000	1
15	510.11.198.000	1	71	580.02.095.000	X
16	565.02.052.000	1		Dell'orto PHM 38	
20	581.02.040.000	1	072	580.02.040.144	1
21	581.02.055.000	1	073	580.02.094.100	1
22	542.02.023.000	1			
23	0964 050163	2			
24	510.02.028.000	1			

× = NACH BEDARF / AS REQUIRED

HANDBREMSZYLINDER / HANDBRAKE CYLINDER

90-580.02.2

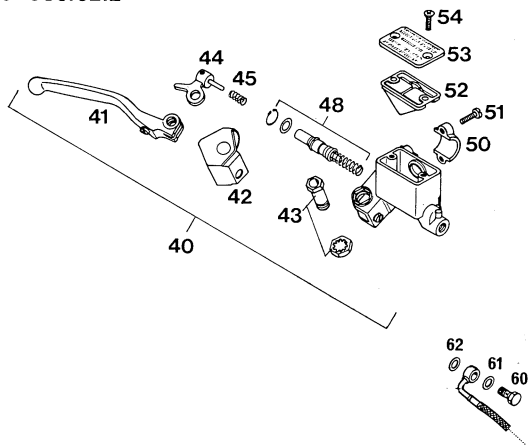
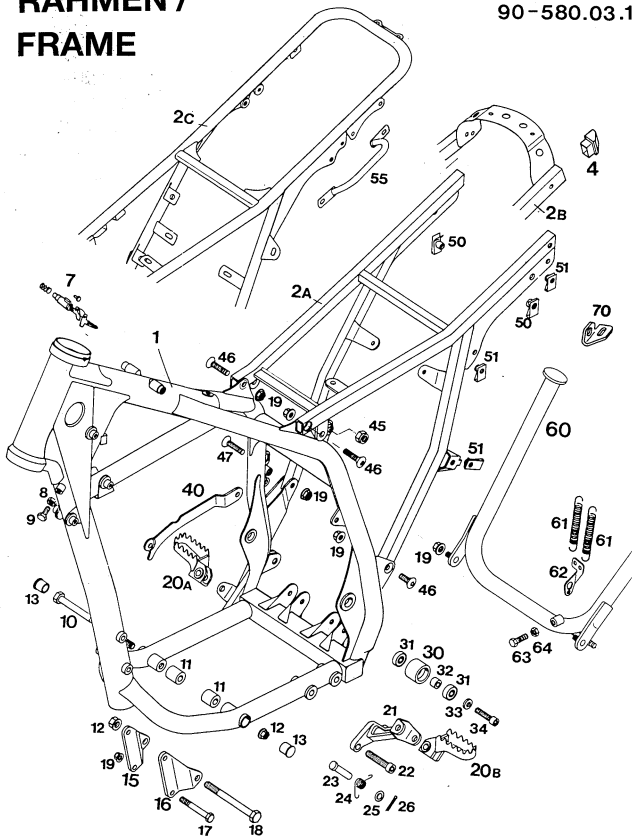


Bild Fig	Teilenummer Part number	Stk Qty	Bild Fig	Teilenummer Part number	Stk Qty
40	565.13.001.544	1	48	565.13.050.600	1
	Enduro D=11,0 mm			10,5 mm	
40	565.13.001.644	1	50	565.13.011.500	1
	MX D=10,5 mm		51	0084 060203	2
41	565.13.020.500	1	52	565.13.009.500	1
42	565.13.026.500	1	53	565.13.012.500	1
43	565.13.015.500	1	54	0965 050163	2
44	565.13.051.500	1	60	502.13.025.000	1
45	565.13.052.500	1	61	420.13.026.000	1
48	565.13.050.500	1	62	420.13.226.000	1
	11 mm				

× = NACH BEDARF / AS REQUIRED

RAHMEN / FRAME

90-580.03.1



RAHMEN / FRAME

Bild Fig	Teilenummer Part number	Stk Qty	Bild Fig	Teilenummer Part number	Stk Qty
1▲	580.03.001.500	1	23	546.03.044.000	2
	MX, D-XC, E-XC		24	546.03.041.000	2
1▲	580.03.401.500	1	25	0125 100003	2
	E-GS		26	0094 032253	2
2a▲	580.03.002.500	1	30	502.03.053.000	2
	MX, D-XC		31	0625 006087	4
2b▲	580.03.202.500	1	32	740.03.021.000	2
	E-XC		33	0125 080003	2
2c▲	580.03.402.500	1	34	0912 080353	2
	E-GS		40▲	580.30.047.515	1
4	546.03.008.000	2	45	0934 080003	1
7	440.03.007.000	1	46	545.10.052.000	2
8	0934 060003	2	47	546.10.052.000	2
9	0933 060303	2	50	546.03.048.000	X
10	0931 101603	1	51	546.03.048.100	X
11	580.03.012.000	2	55	502.12.011.000	1
12	543.10.086.100	1		L/S	
13	710.01.012.000	2	-	502.12.111.000	1
15▲	580.03.155.500	1		R/S	
16▲	580.03.055.500	1	60	580.03.022.500	1
17	0931 080803	2	61	100.03.021.000	2
18	0931 101103	1	62	546.03.027.000	1
19	543.10.086.000	X	63	0933 080303	1
20a	546.03.140.000	1	64	0934 080003	1
20b▲	580.03.040.500	1	70	580.05.065.500	1
21▲	580.03.038.500	1			
22	0912 100303	2			

PRO-LEVER ANLENKUNG / PRO-LEVER SYSTEM

90-580.03.4

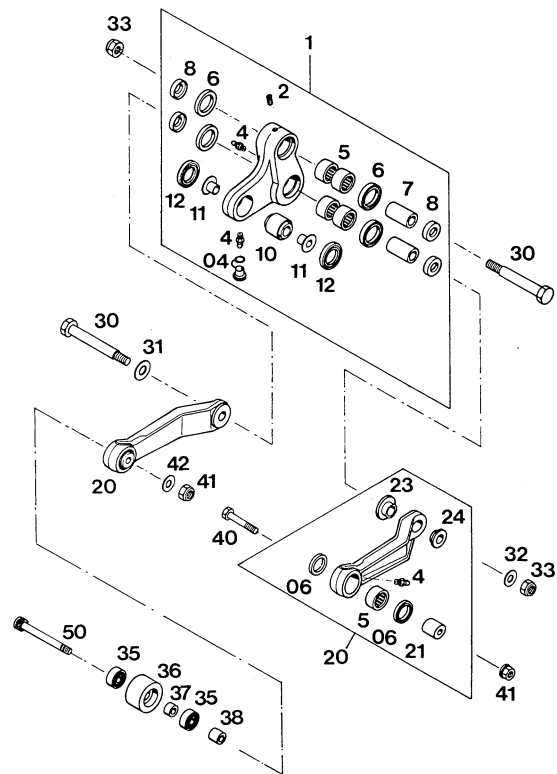


Bild Fig	Teilenummer Part number	Stk Qty	Bild Fig	Teilenummer Part number	Stk Qty
1	565.03.080.544	1	24	565.03.189.100	2
2	0913 060060	1	30	565.03.082.300	2
4	720.03.035.000	4	31	565.03.090.300	1
04	530.03.099.000	2	32	565.03.096.000	1
5	565.03.094.400	6	33	0982 100003	2
6	0760 222940	4	35	0625 006087	2
06	0760 182442	4	36	502.03.053.100	1
7	565.03.081.000	2	37	740.03.021.000	1
8	565.03.090.500	4	38	543.03.054.000	1
10	542.03.083.050	1	40	565.03.087.500	2
11	565.03.085.100	2	41	543.10.086.000	2
12	565.03.091.100	2	42	0125 080003	1
20	580.03.083.044	2	50▲	580.03.087.500	1
21	580.03.084.000	2			
23	565.03.089.100	2			

FUSSBREMSBETÄTIGUNG / REAR BRAKE CONTROL

90-580.03.5

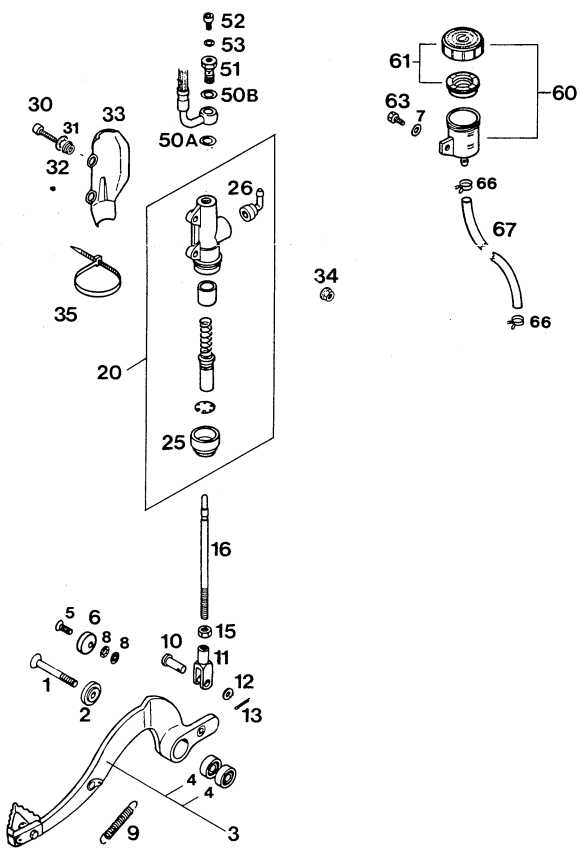


Bild Fig	Teilenummer Part number	Stk Qty	Bild Fig	Teilenummer Part number	Stk Qty
1	0991 080403	1	30	0933 060253	2
2	565.03.061.300	1	31	0797 060003	2
3	502.03.060.544	1	32	502.13.161.000	2
4	0625 006087	2	33	545.13.038.000	1
5	0991 060163	1	34	565.09.064.000	2
6	502.03.063.000	1	35	440.11.176.290	1
7	0125 060003	2	50a	420.13.226.000	1
8	0797 060003	2		10x16x1	
9	545.03.062.000	1	50b	420.13.026.000	1
10	580.03.067.000	1		10x16x1,5	
11	580.03.069.000	1	51	502.13.025.100	1
12	502.03.028.000	1	52	0912 050083	1
13	0094 020203	1	53	502.13.026.000	1
15	0934 080003	1	60	545.13.030.044	1
16	545.03.068.000	1	61	545.13.031.044	1
20	545.13.101.044	1	63	0933 060163	1
25	545.13.151.000	1	66	580.07.017.000	2
26	545.13.155.000	1	67	580.07.016.001	0,25m

FEDERBEIN / SHOCK ABSORBER

90-580.04.1

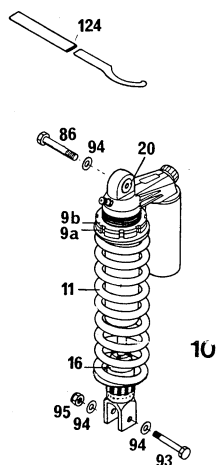


Bild Fig	Teilenummer Part number	Stk Qty	Bild Fig	Teilenummer Part number	Stk Qty
9a	542.04.009.000	1	86	565.03.086.000	1
9b	542.04.109.000	1	93	565.03.093.000	1
10▲	580.04.010.500	1	94	0125 100003	3
11	501.04.011.056	1	95	0982 100003	1
16	544.04.016.000	1	124	543.12.024.000	2
20	542.04.020.000	1			

AUSPUFFKRÜMMER / EXHAUST PIPES

90-580.05.1

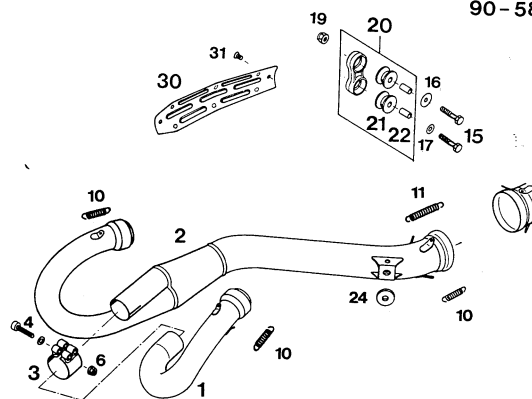


Bild Fig	Teilenummer Part number	Stk Qty	Bild Fig	Teilenummer Part number	Stk Qty
1▲	580.05.051.500	1	17	0125 080003	X
2▲	580.05.151.500	1	19	0985 080003	1
3	580.05.151.054	1	20	565.05.065.044	1
4	0912 060353	2	21	543.05.068.000	2
6	510.10.086.000	2	22	565.05.069.000	2
10	543.09.036.000	5	24	510.05.067.000	1
11	510.05.063.000	2	30	491.05.575.000	1
15	0931 080303	2	31	0966 050103	3
16	0021 080003	X			

x=NACH BEDARF / AS REQUIRED

90-280.02.3

SCHWINGARM / SWINGARM

90-580.03.3

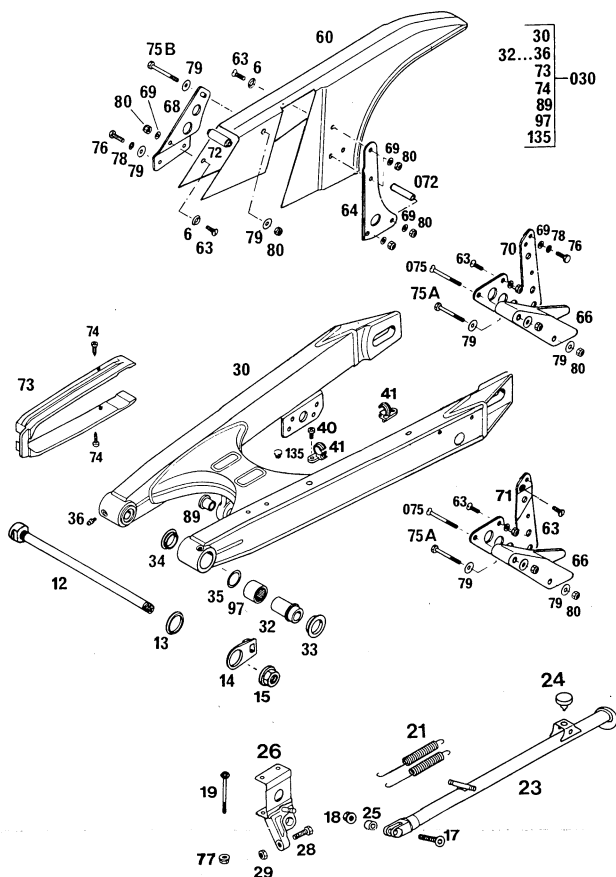


Bild Fig	Teilenummer Part number	Stk Qty
6	400.06.006.000	X
12	502.03.014.000	1
13	502.30.011.000	1
14	502.30.211.000	1
15	546.03.015.000	1
17	0991 080353	1
18	543.10.086.000	1
19	0991 060753	2
21	510.03.021.000	2
23	545.03.023.100	1
24	510.07.069.100	1
25	571.03.225.000	1
26	545.03.026.100	1
28	0933 080253	1
29	0934 080003	1
30	581.03.030.000	1
30▲	580.03.030.500	1
030	581.03.030.044	1
030▲	580.03.030.544	1
32	565.03.032.000	2
33	565.03.033.000	2
34	565.03.034.000	2
35	565.03.036.000	2
36	720.03.035.000	2
40	0985 050103	2

Bild Fig	Teilenummer Part number	Stk Qty
41	546.11.076.000	2
60	502.07.060.000	1
63	0963 060163	X
64	544.07.064.000	1
66	565.07.066.000	1
68	502.07.068.000	1
69	0125 060003	X
70	565.07.070.100	1
71▲	580.07.070.500	1
72	501.07.072.100	1
072	543.07.072.000	1
73	545.07.073.000	1
74	0971 480193	2
75a	0931 060503	1
75b	0931 060553	1
075	0963 060553	2
76	0933 060203	X
77	565.09.064.000	2
78	0797 060003	X
79	0021 060003	X
80	0985 060003	X
89	565.03.089.300	2
97	560.03.097.100	2
135	544.03.135.000	X

x = NACH BEDARF / AS REQUIRED

SCHALLDÄMPFER / EXHAUST SILENCER

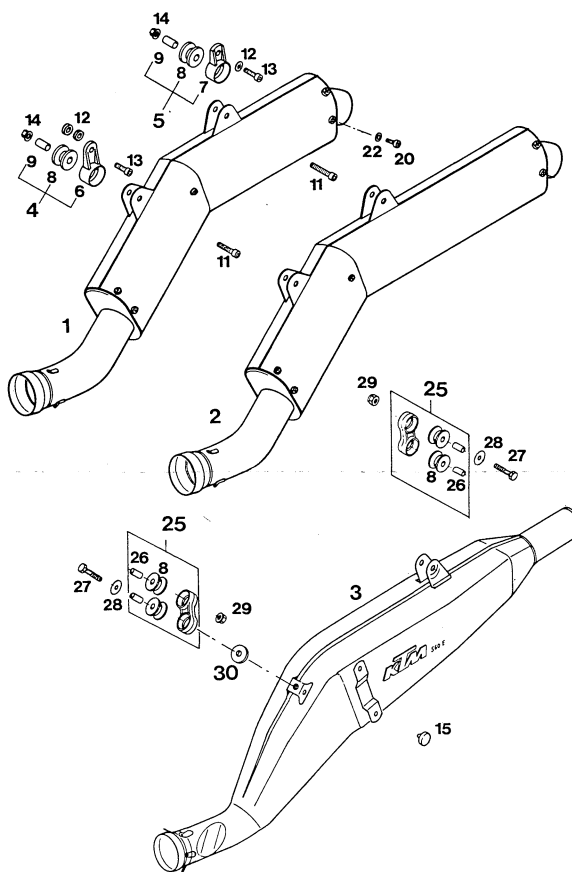
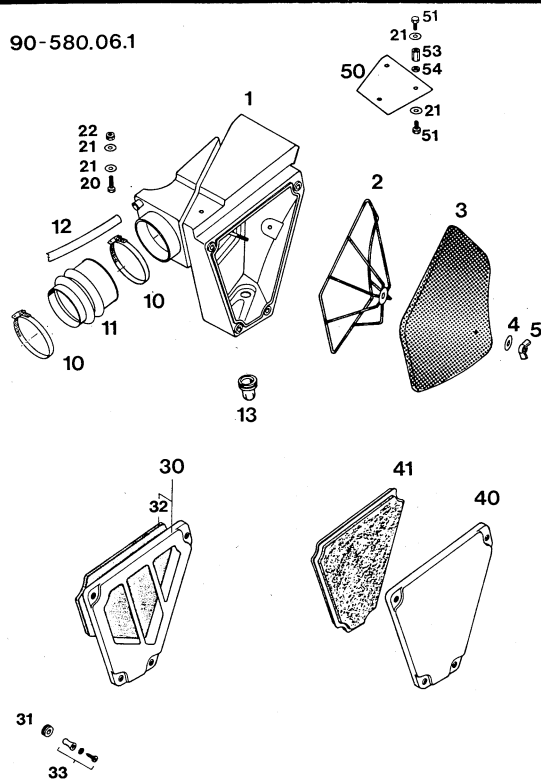


Bild Fig	Teilenummer Part number	Stk Qty
1▲	580.05.179.500	1
	MX	
1▲	580.05.379.500	1
	D-XC	
2▲	580.05.279.500	1
	E-XC	
3	543.05.480.000	1
	E-GS	
4	543.05.065.044	1
5	543.05.065.144	1
6	543.05.065.000	1
7	543.05.065.100	1
8	543.05.068.000	2
9	543.05.069.000	2
11	0912 060303	2
12	120.11.016.000	2

Bild Fig	Teilenummer Part number	Stk Qty
13	0912 060253	2
14	565.09.064.000	2
15	543.08.042.000	2
20	0985 050103	13
22	0797 050003	12
—▲	580.05.079.055	0,25 kg
	Glasfasergarn	
	Stuffing Yarn	
25	565.05.065.044	2
26	565.05.069.000	X
27	0931 080303	X
28	0021 080003	X
29	543.10.086.000	X
30	510.05.067.000	1

x=NACH BEDARF / AS REQUIRED

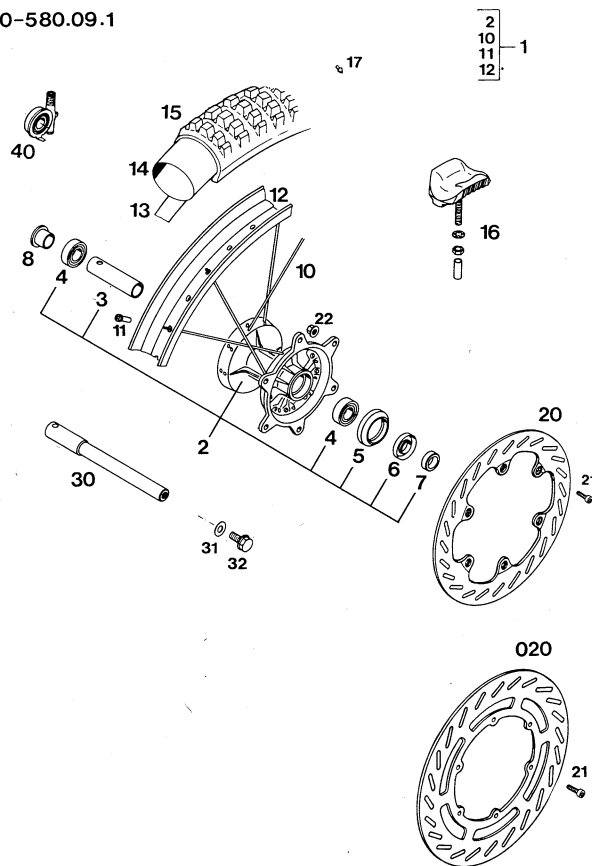
90-580.06.1



FILTERKASTEN / AIRFILTER BOX

Bild Fig	Teilenummer Part number	Stk Qty	Bild Fig	Teilenummer Part number	Stk Qty
1	581.06.001.000	1	22	0985 060003	2
2	580.06.016.000	1	30	580.06.002.000	1
3	580.06.015.000	1	31	545.06.006.000	1
4	510.06.097.000	1	32	580.06.002.051	4
5	560.03.076.000	1	33	572.06.004.044	4
10	550.06.028.000	1	40	580.06.003.000	1
11▲	580.06.026.500	1	41	580.06.004.000	1
12	570.05.020.001	0,35 m	50	580.06.008.000	1
13	502.06.020.000	1	51	0933 060103	6
20	0933 060163	1	53	730.01.039.000	3
21	0021 060003	9	54	120.11.016.000	3

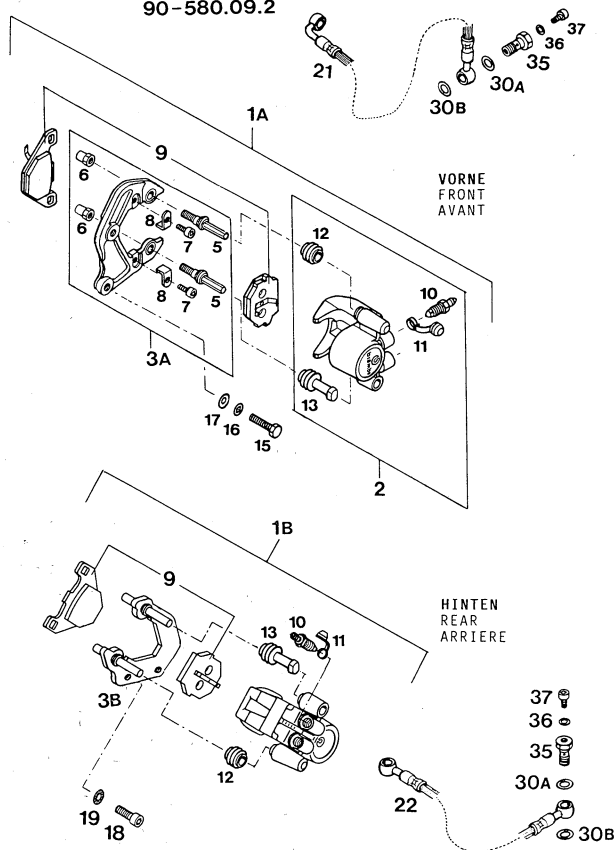
90-580.09.1



VORDERRAD / FRONT WHEEL

Bild Fig	Teilenummer Part number	Stk Qty	Bild Fig	Teilenummer Part number	Stk Qty
1▲	580.09.001.544	1	15	546.09.074.000	1
	MX Excel			80/100-21 Dunlop	
1▲	580.09.201.544	1	15	501.09.074.200	1
	Enduro Norddisc			90/90-21 MXR 299	
2▲	565.09.010.744	1	16	510.09.100.100	1
3	565.09.011.400	1	17	550.09.099.100	10
4	0625 060037	2	20	565.09.060.500	1
5▲	565.09.151.000	1		D=240 Enduro	
6	0760 253571	1	020	565.09.060.600	1
7▲	546.09.051.000	1		D=260 MX	
8▲	580.09.052.500	1	21	0912 060166	6
10	546.09.071.000	36	22	565.09.064.000	6
11	565.09.072.000	36	30▲	580.09.081.500	1
12	546.09.070.000	1	31	0125 100003	1
	Nordisc		32	490.32.011.000	1
12	546.09.070.100	1	40▲	570.11.052.444	1
	Excel			Europa 23:11	
13	510.09.073.000	1	40▲	570.11.052.544	1
14	510.09.075.000	1		USA 30:10	
15	510.09.074.000	1			
	3.00-21 Motocross				

90-580.09.2

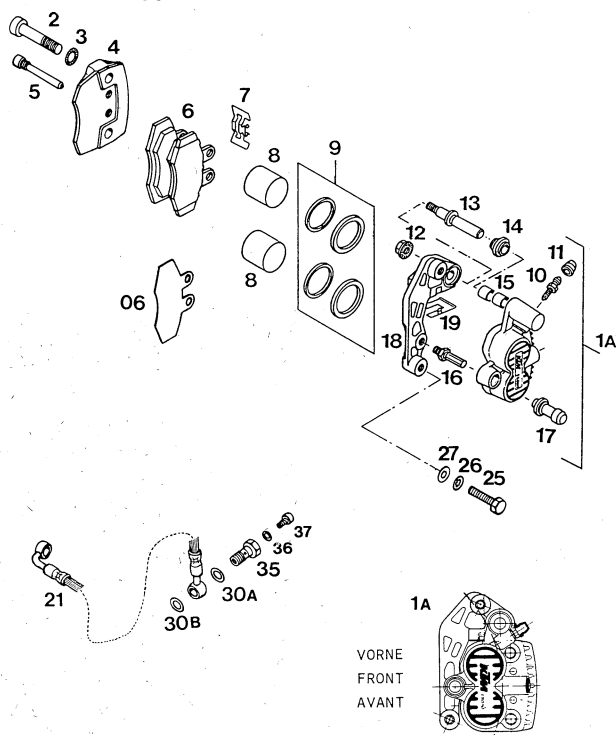


BREMSSATTEL VORNE UND HINTEN „BREMBO“ / CALIPER FRONT + REAR

Bild Fig	Teilenummer Part number	Stk Qty	Bild Fig	Teilenummer Part number	Stk Qty
1a	545.13.201.144	1	17	0125 080003	2
1b▲	580.13.301.544	1	18	0912 080103	2
2	545.13.201.000	1	19	360.03.014.000	2
3a	546.13.222.044	1	21	502.13.029.200	1
3b▲	580.13.322.500	1		1545 mm MX	
5	546.13.217.000	2	21	502.13.029.300	1
6	546.13.216.000	2		1575 mm Enduro	
7	0912 060123	2	22	581.13.027.000	1
8	546.10.041.000	2	30a	420.13.226.000	2
9	545.13.209.044	2		10×16×1	
10	545.13.214.000	2	30b	420.13.026.000	2
11	545.13.215.000	2		10×16×1,5	
12	545.13.218.000	2	35	502.13.025.100	2
13	545.13.219.000	2	36	502.13.026.000	2
15	0933 080303	2	37	0912 050083	2
16	0797 080003	2			

× = NACH BEDARF / AS REQUIRED

90-580.09.4

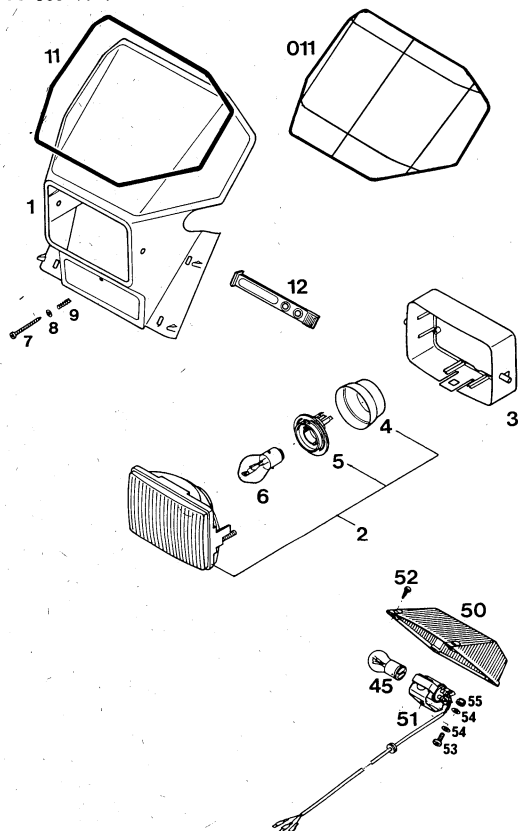


BREMSSATTEL VORNE „GRIMECA“ / CALIPER FRONT

Bild Fig	Teilenummer Part number	Stk Qty	Bild Fig	Teilenummer Part number	Stk Qty
1a	565.13.201.644	1	12	565.13.216.000	1
	28 mm		13	565.13.217.000	1
2	0912 100453	2	14	565.13.218.000	1
3	360.03.014.200	2	15	565.13.220.000	2
4	565.13.202.400	1	16	565.13.221.000	1
5	565.13.210.400	2	17	565.13.219.000	1
6	565.13.209.544	1	18	565.13.222.000	1
	Organ. 243		19	565.13.223.000	1
6	565.13.209.444	X	21	502.13.029.200	1
	Sinter 518			1545 mm MX	
06	565.13.206.400	X	21	502.13.029.300	1
	1 mm			1575 mm Enduro	
06	565.13.206.500	X	25	0931 080303	2
	2 mm		26	0797 080003	2
06	565.13.209.450	X	27	0125 080003	2
	3 mm		30a	420.13.026.000	1
7	565.13.211.400	1	30b	420.13.226.000	1
8	565.13.205.400	2	35	502.13.025.100	1
9	565.13.250.400	1	36	502.13.026.000	1
10	565.13.214.000	1	37	0912 050083	1
11	420.13.215.000	1			

× = NACH BEDARF / AS REQUIRED

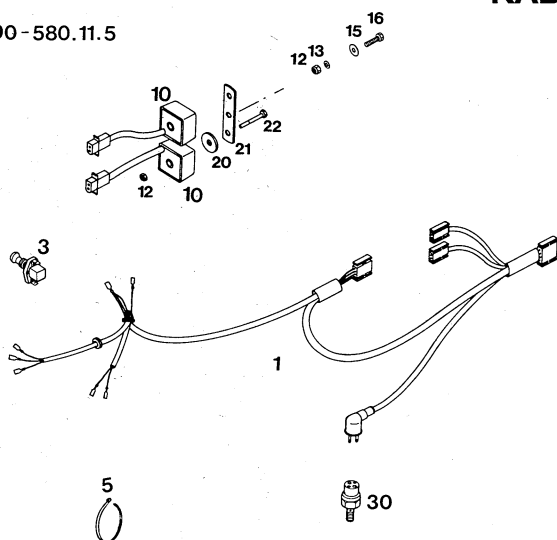
90-580.11.1



SCHEINWERFER, RÜCKLICHT E-XC / HEAD AND REAR LIGHT

Bild Fig	Teilenummer Part number	Stk Qty	Bild Fig	Teilenummer Part number	Stk Qty
1	546.11.001.000	1	011	546.01.196.080	1
2	160.11.030.000	1		YELLOW	
3	160.11.032.000	1	12	546.11.186.000	4
4	160.11.037.000	1	45	570.11.045.000	1
5	160.11.036.000	1		12V 21/5W	
6	441.11.038.000	1	50	565.11.041.000	1
	12V 35/35W		51	565.11.044.000	1
7	0981 350503	1	52	0981 290133	4
8	0125 040003	1	53	0985 040103	1
9	440.11.035.000	1	54	0125 040003	2
11	546.01.196.000	1	55	0985 040003	1

90-580.11.5



KABELSTRANG / WIRING HARNESS MX, E-XC

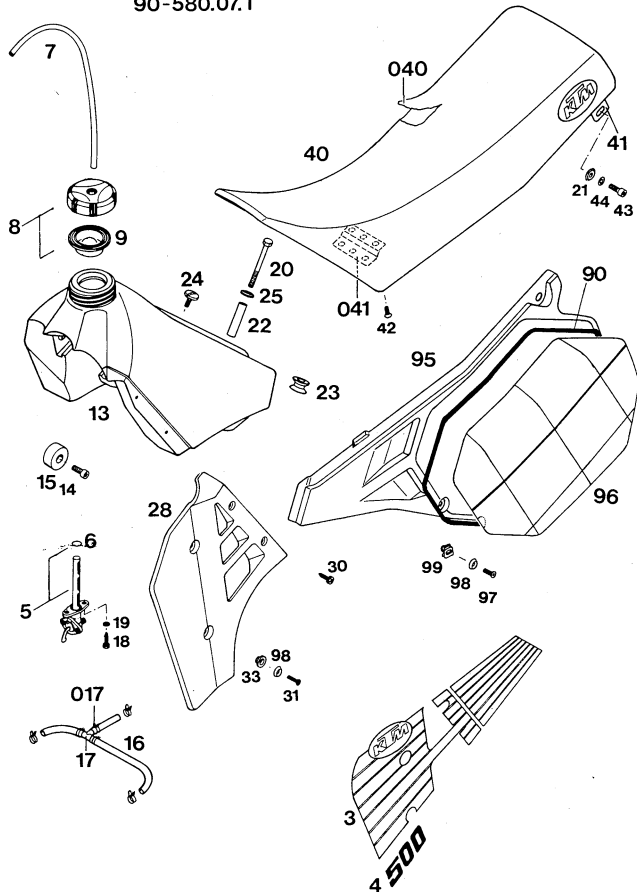
Bild Fig	Teilenummer Part number	Stk Qty	Bild Fig	Teilenummer Part number	Stk Qty
1▲	580.11.275.500	1	15	0021 060003	2
3	550.11.599.000	1	16	0933 060203	2
5	440.11.076.200	X	20	510.05.067.000	2
5	440.11.076.305	X	21▲	580.11.033.500	1
10▲	580.11.034.500	2	22	0933 060403	2
12	0985 050003	2	30	420.13.121.000	1
13	0125 060003	2			

x = NACH BEDARF / AS REQUIRED

ALLE ÜBRIGEN AUSFÜHRUNGEN
ALL THE OTHER EXECUTIONS

MICROFICHE 500/600 LC4 '90
Art.Nr. 203.14
3.90

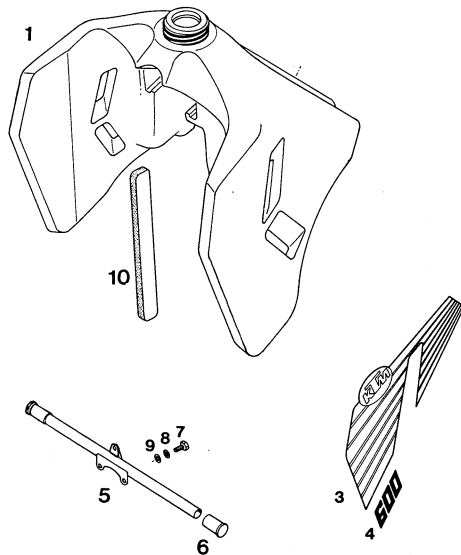
90-580.07.1



TANK, SITZBANK, VERKLEIDUNG / TANK, SEAT, S. COVERS

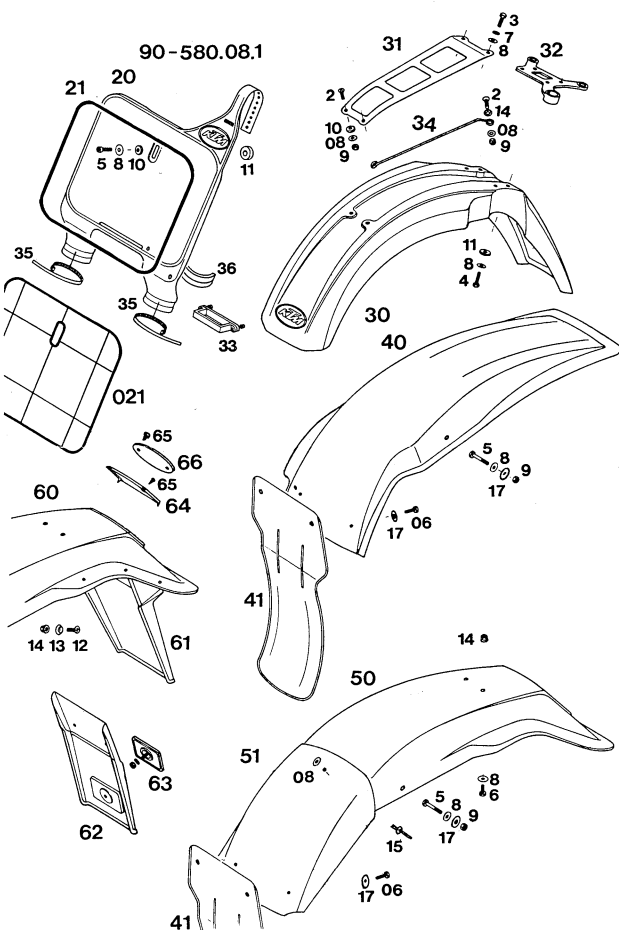
Bild Fig	Teilenummer Part number	Stk Qty	Bild Fig	Teilenummer Part number	Stk Qty
3▲	580.07.003.500	1	28	580.35.028.000	1
	L/S			L/S	
—▲	580.07.103.500	1	—	580.35.029.000	1
	R/S			R/S	
4	545.07.003.500	1	30	0981 550193	4
	„500“ L/S		31	0966 050203	4
4	545.07.003.600	1	33	565.35.036.000	4
	„600“ L/S		40	580.07.040.200	1
—	545.07.103.500	1	040	580.07.040.250	1
	„500“ R/S		41	580.07.041.000	2
—	545.07.103.600	1	041	542.07.042.000	1
	„600“ R/S		42	0965 060163	6
5	550.07.005.200	1	43	0912 080203	2
	„OFF-ON-RES“ R/S		44	0797 080003	2
5	550.07.105.200	1	95	580.08.041.000	1
	„OFF-ON-RES“ L/S			L/S	
6	550.07.006.200	2	—	580.08.075.000	1
7	310.07.107.001	0,32 m		R/S	
8	560.07.008.144	1	90▲	580.08.096.500	1
9	560.07.009.100	1		L/S	
13	580.07.013.500	1	—▲	580.08.196.500	1
14	0912 080163	2		R/S	
15	501.07.015.000	2	96	580.08.096.180	1
16	580.07.016.001	0,31 m		L/S YELLOW	
017	580.07.117.000	6	96	580.08.096.120	1
17	580.07.015.000	1		L/S WHITE	
18	0676 550223	4	—	580.08.196.180	1
19	0797 050003	4		R/S YELLOW	
20	0931 080753	1	—	580.08.196.120	1
21	140.04.030.000	3		R/S WHITE	
22	580.07.010.000	1	97	0966 050163	4
23	543.05.068.000	1	98	400.06.006.000	8
24	580.07.044.000	1	99	546.03.048.100	4
25	0021 060003	1			

90-580.07.2



ENDURO TANK 14 LITER / GASTANK 14 LITER

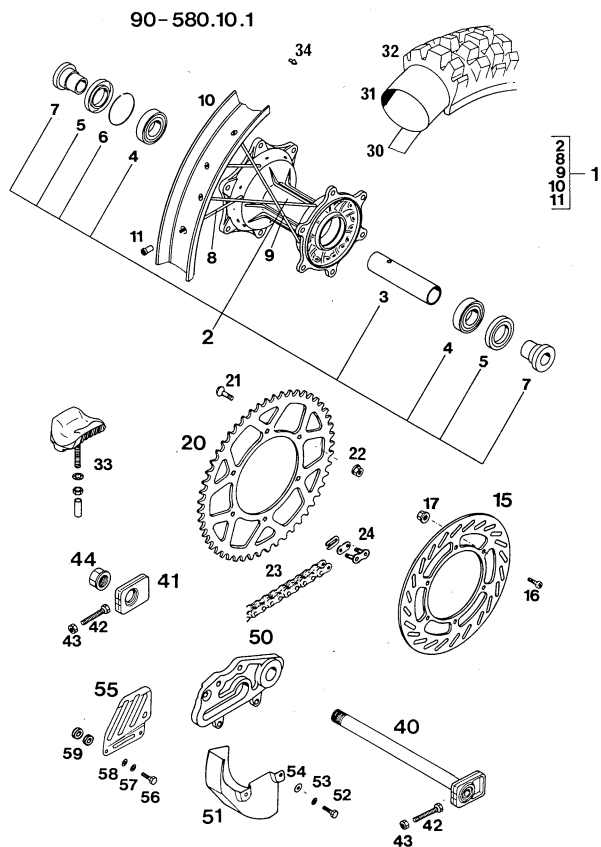
Bild Fig	Teilenummer Part number	Stk Qty	Bild Fig	Teilenummer Part number	Stk Qty
1▲	580.07.013.600	1	—	545.07.103.500	1
1+5▲	580.07.013.644	1		„500“ R/S	
3▲	580.07.003.600	1	—	545.07.103.600	1
	L/S			„600“ R/S	
—▲	580.07.103.600	1	5	581.07.012.000	1
	R/S		6	545.07.012.050	2
4	545.07.003.500	1	7	0933 060123	2
	„500“ L/S		8	0797 060003	2
4	545.07.003.600	1	9	0125 060003	2
	„600“ L/S		10	581.07.011.000	1



KOTFLÜGEL / FENDERS

Bild Fig	Teilenummer Part number	Stk Qty	Bild Fig	Teilenummer Part number	Stk Qty
1	0912 060253	2	021	546.01.096.080	1
2	0966 050163	2		YELLOW	
3	0933 060163	2	30	546.08.010.000	1
4	0933 060253	4	31	570.08.009.000	1
5	0931 060303	2	32	543.08.019.000	1
6	0933 060203	2	33	546.01.093.000	1
06	0933 060253	2	34	545.01.092.000	1
7	0797 060003	2	35	546.01.098.000	2
8	0021 060003	11	36	546.01.097.000	2
08	0021 050003	2	40▲	580.08.014.500	1
9	0985 060003	4	41	580.06.010.000	1
09	0985 050003	2	50	580.08.113.500	1
10	510.05.082.100	5	51	580.08.020.500	1
11	510.05.082.200	4	60	580.08.013.500	1
12	0966 060163	6	61	572.08.013.051	1
13	449.12.054.500	6	62	490.08.216.000	X
14	565.09.064.000	8	63	510.12.080.000	X
15	432.06.043.000	1	64	572.08.013.050	1
17	510.06.097.000	4	65	0982 350953	4
20	546.01.095.000	1	66	490.07.002.000	1
21	546.01.096.000	1			

× = NACH BEDARF / AS REQUIRED

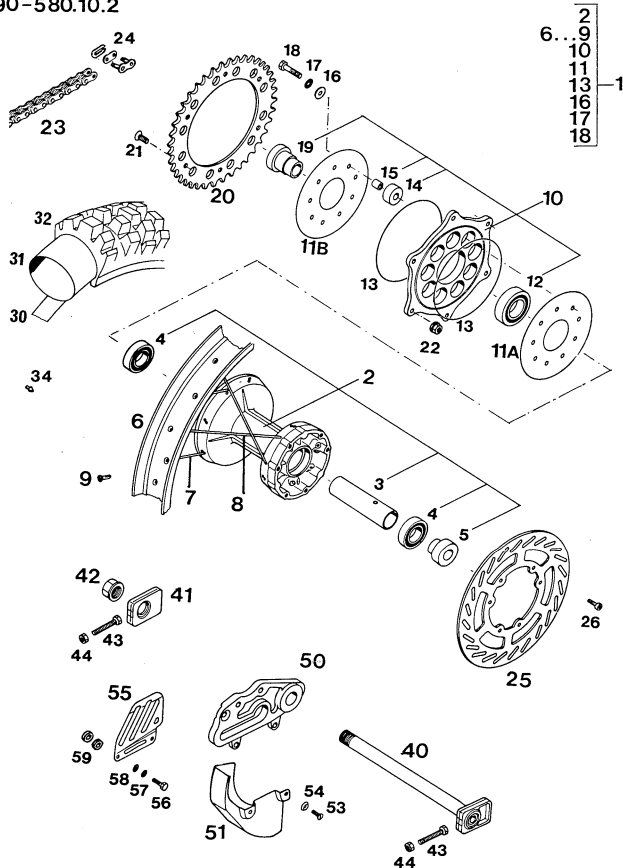


HINTERRAD MX, D-XC / REAR WHEEL

Bild Fig	Teilenummer Part number	Stk Qty	Bild Fig	Teilenummer Part number	Stk Qty
1▲	580.10.001.544	1	24	530.10.066.000	1
	2.50-19 Excel MX			O-RING	
1▲	580.10.201.544	1	30	520.10.073.000	1
	2.50-18 Nordisk D-XC		31	540.10.075.000	1
2	546.10.010.044	1		4.00/4.50-18"	
3	565.10.011.000	1	31	546.10.075.000	1
4	0625 060058	2		110/90-19"	
5	0760 324772	2	32	540.10.074.000	1
6	565.10.041.000	1		4,50x18" Moto-Cross	
7	546.10.016.000	2	32	540.10.074.100	1
8▲	580.10.171.500	18		4.50-18" Multi-Cross	
	18"		32	546.10.074.000	1
8+9	546.10.071.000	36		110/90-19" Dunlop	
	19"		33	564.10.100.100	1
9▲	580.10.071.500	18	34	550.09.099.100	10
	18"		40	502.10.085.000	1
10	565.10.070.200	1	41	565.10.084.000	1
	2,50x19" Excel		42	0933 080453	2
10	565.10.070.000	1	43	0934 080003	2
	2,50-18" Nordisk		44	543.10.099.000	1
11	565.09.072.000	36	50▲	581.10.040.500	1
15▲	580.10.060.500	1		MX, D-XC „X“	
16	0984 060203	6	51	581.13.081.000	1
17	565.09.064.000	6	52	0933 060123	2
20	546.10.051.050	1	53	0797 060003	2
21	545.10.052.000	6	54	0021 060003	2
22	543.10.086.000	6	55	545.13.085.000	1
23	500.10.065.000	1	56	0933 060253	2
23	500.10.065.001	X	57	0797 060003	2
	per Meter		58	0125 060003	2
24	500.10.066.000	1	59	120.11.016.000	4
23	530.10.065.000	X			
	O-RING				

× = NACH BEDARF / AS REQUIRED

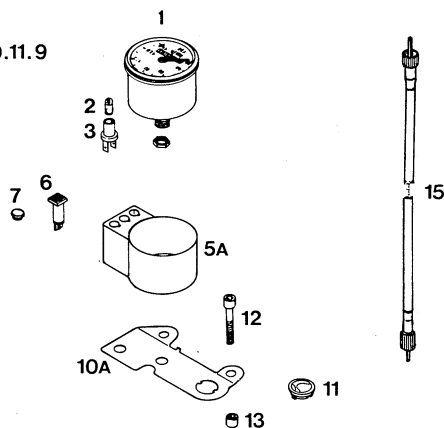
90-580.10.2



HINTERRAD GEDÄMPFT E-XC, E-GS / REAR WHEEL DAMPED

Bild Fig	Teilenummer Part number	Stk Qty	Bild Fig	Teilenummer Part number	Stk Qty
1	580.10.401.544 2,50-18"	1	24	530.10.066.000	1
2	580.10.410.544	1	25	581.10.060.000	1
3	581.10.011.000	1	26	0912 060163	6
4	0625 060058	2	30	520.10.073.000	1
5	565.10.016.400	1	31	540.10.075.000 4.00/4.50-18"	1
6	565.10.070.000	1	31	563.10.075.000 140/80-18"	1
7	565.10.171.000	18	32	540.10.074.000 4.50-18" Moto-Cross	1
8	565.10.071.400	18	32	543.10.074.606 140/80-18" MXE II	1
9	565.09.072.000	36	34	550.09.099.100	10
10	581.10.050.000	1	40	502.10.085.000	1
11a	581.10.155.000	1	41	565.10.084.000	1
11b	581.10.055.000	1	42	543.10.099.000	1
12	0625 060067	1	43	0933 080453	2
13	0770 212500	2	44	0934 080003	2
14	581.10.059.000	9	50▲	581.10.240.500 E-XC, E-GS	1
15	581.10.015.000	9	51	581.13.081.000	1
16	140.04.030.000	9	53	0963 060163	2
17	360.03.014.000	9	54	400.06.006.000	2
18	0931 080406	9	55	545.13.085.000	1
19	581.10.017.000	1	56	0933 060253	2
20	581.10.051.040 40-Z	1	57	0797 060003	2
20▲	580.10.051.550 50-Z	1	58	0125 060003	2
21	0991 080203	6	59	120.11.016.000	4
22	543.10.086.000	6			
23	530.10.065.000	1			

88-580.11.9



TACHOANLAGE / SPEEDOMETER

Bild Fig	Teilenummer Part number	Stk Qty	Bild Fig	Teilenummer Part number	Stk Qty
1	550.11.080.000	1	7	361.11.021.000	3
2	441.11.025.000 12V2W	1	10a	580.11.030.000	1
3	330.11.069.000	1	11	160.11.020.000	x
5a	580.11.068.000	1	12	0912 080403	2
6	580.11.064.000 12V YELLOW	X	13	571.03.225.000	2
6	580.11.021.000 12V BLUE	X	15	565.11.088.400 M10/M8	1
6	580.11.022.000 12 V RED	X	15	565.11.088.500 M10/M10 USA	1

x = NACH BEDARF / AS REQUIRED



KTM MOTOR-FAHRZEUGBAU
AKTIENGESELLSCHAFT
5230 MATTIGHOFEN, AUSTRIA